

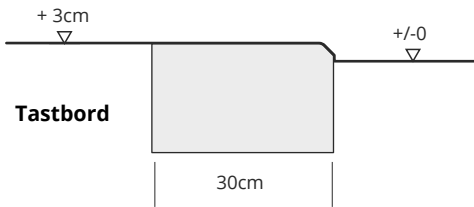


BARRIEREFREIES BAUEN

MEUDT – GEMEINSAME QUERUNGEN

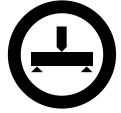
für Querungsstellen mit durchgehender Bordhöhe nach DIN 18040-3 (gem. Querungsstelle)
Meudt Tastbord

Profile



Qualitätsstandard Meudt eFT

- Kernbetonzementgehalt > 280kg/m³
- Vorsatzzementgehalt > 400kg/m³
- Druckfestigkeit > 60N/mm²
- Abwitterung nach CDF ≤ 500g/m²



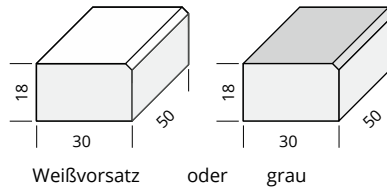
Gemeinsame Querungsstelle

NACH DIN 18040-3

Übergänge mit 3cm Anschlag für

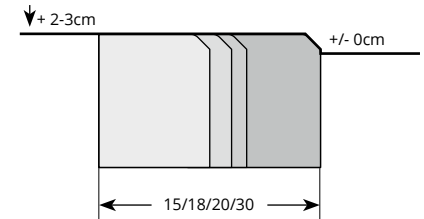
- Personen mit rollenden Hilfsmitteln
- gehbehinderte Personen
- sehbehinderte und blinde Personen
- Einbindung in Hoch-, Rund- und Flachbordsysteme in verschiedenen Breiten möglich

Tastborde 30 x 18 x 50cm, mit Fase 2, Einbauhöhe + 3cm



Weitere mögliche Bordsteinsystembreiten:

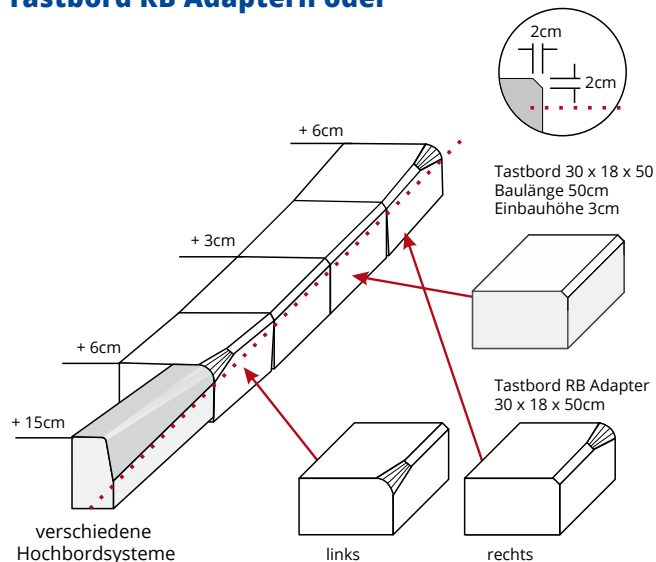
15, 18, 20 oder 30cm



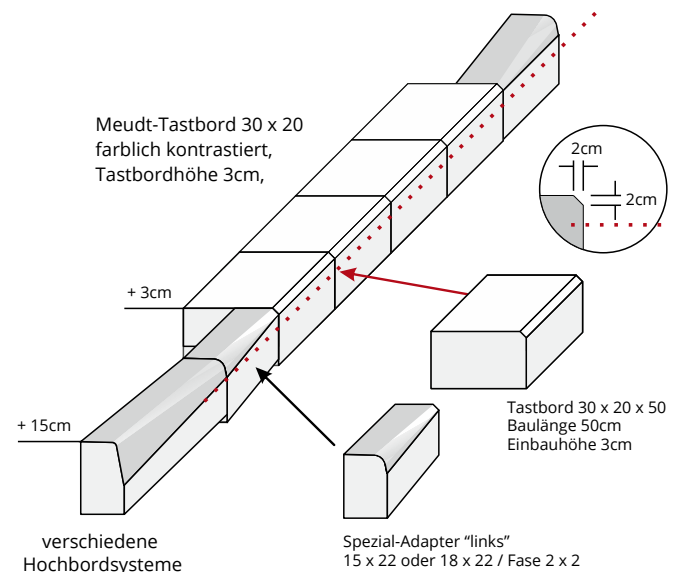
Gemeinsame Querungsstelle an Hoch- und Rundborde anschließen mittels

Tastbord RB Adaptern oder

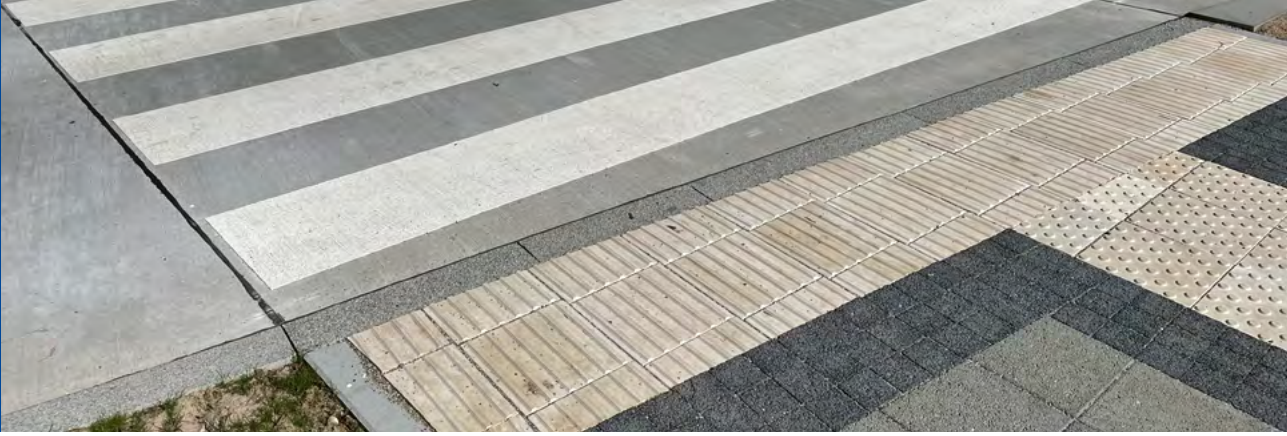
alternativ mit Spezial-Adaptern



Übergang auf Hoch- und Rundbordsysteme mit einer Bordsteinbreite von 15cm oder 18cm



* Hinweis: gem. DIN 32975, Dezember 2009 Gestaltung visueller Informationen im öffentlichen Raum zur barrierefreien Nutzung. Pkt. 4.9.2 Abs.1: "Auf 3cm abgesenkte Borde (siehe DIN 18024-1), z.B. an Fußgängerüberwegen, Furten und Schutzinseln müssen visuell kontrastierend gekennzeichnet werden."



Gemeinsame Querungen

